



# Papel Sostenible

**Aunque el papel está presente en casi todos los momentos del día, no somos conscientes de los impactos ambientales asociados a su producción.**

Estos impactos están asociados al elevado consumo de agua, energía y materia prima (madera o fibra reciclada), así como a la carga de contaminantes que se pueden verter al agua y a la atmósfera. Para hacernos una idea, **la industria papelera consume el 4% del gasto energético mundial.**

Si en el proceso de fabricación se usa la madera como materia prima, en lugar del papel reciclado, el consumo de agua y energía es superior pues, para obtener la pasta base, es necesario llevar a cabo el descortezado, lavado y cocción de la madera. Por ello, **si queremos contribuir en reducir el consumo de energía, agua y recursos naturales, la mejor opción es elegir el papel reciclado.**

	<b>Papel no reciclado</b>	<b>Papel reciclado</b>
Materia prima	Madera	Papel ya utilizado
Consumo de agua	55-115 m <sup>3</sup> /tn	15-21 m <sup>3</sup> /tn
Consumo de energía	5.900-10.700 Kwh/tn	2.700-4.200 Kwh/tn

*Fuente: elaboración de Ecoinstitut Barcelona a partir de diversos estudios*

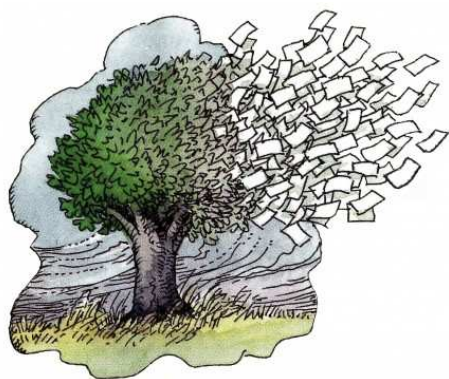
## Tu papel es importante en esta historia.



Disminuye su consumo y dale una nueva oportunidad

- Controla y **reduce el consumo de papel**.
- Imprime y **fotocopia siempre a doble cara**.
- Imprime **únicamente lo necesario**.
- **Ajusta** márgenes, fuentes e interlineados para disminuir el número de páginas susceptibles de imprimir.
- **Reduce** el tamaño de impresión o imprime dos páginas en una.
- Utiliza **medios de comunicación electrónicos** en la medida de lo posible, para reducir el uso de papel de impresoras y faxes (intranet corporativa, correo electrónico, carpetas compartidas, etc.).
- Sustituye **publicaciones en papel por publicaciones electrónicas**, especialmente cuando los envíos –destinatarios- sean masivos.
- Establece un **sistema ordenado para favorecer la reutilización del papel**. Por ejemplo, colocando bandejas identificadas, donde depositar el papel usado solo por una cara, los sobres, las carpetas y las subcarpetas reutilizables, etc.
- **Reutiliza el papel usado por una cara para fotocopiar**, imprimir o escribir por la otra (documentos borradores, tomar notas en reuniones o de llamadas telefónicas, fabricación de cuadernos de notas, etc.).
- Tira el papel en el contenedor azul y **dale una nueva oportunidad para que pueda reciclarse**.

- **Apoya en tu lugar de trabajo la implantación de sistemas que permitan la recogida selectiva de papel y cartón**, su posterior recogida y tratamiento por gestores autorizados.



## **¡Actualmente existen opciones, elige un papel más sostenible!**

A continuación te indicamos, las distintas alternativas de papel más sostenible presentes en el mercado, que garantizan un menor consumo de recursos, el control de sus vertidos y un beneficio social.

A. **Desde un punto de vista ambiental**, lo mejor es **elegir un papel ecológico**, reciclado 100% o que contenga la mayor fracción posible de fibras recicladas, y que además esté libre de cloro. Esto significa que para su producción no se ha usado madera como materia prima, sino restos de papel usado y cartón, y que además para su blanqueado no se han utilizado compuestos de cloro.

Aunque el blanqueado de la pasta de celulosa ha sido tradicionalmente visto como un índice de calidad por el consumidor de papel, debemos saber que el cloro utilizado tradicionalmente para blanquear es una de las sustancias contaminantes más relevante en la industria papelera.

Como alternativa al cloro, en la producción de estos papeles se emplea oxígeno, peróxido de oxígeno u ozono, y llevan en su ficha técnica las siglas **TCF** (Totally Chlorine Free o totalmente libre de cloro).

Podrás reconocer este tipo de papeles, fijándote si lleva una ecoetiqueta como las que se muestran a continuación:



**Ángel Azul:** Es uno de **los sellos más exigentes**. El papel que lleva este distintivo debe contener un **100% de material**

**reciclado, no puede haber utilizado cloro y tiene que haber dejado de usar otros químicos.** Aunque no limita ni las emisiones ni el consumo de agua o energía, la exigencia de utilizar papel reciclado influye en esto.



100% reciclado

**Reciclado:** Símbolo de la normativa estadounidense que especifica el porcentaje de material reciclado que incluye un producto. Hay que tener cuidado con no confundir la denominación de reciclable (que se puede reciclar) con la de reciclado (que ha sido reciclado).



**Cisne nórdico:** Este sello auto declarativo **no exige material reciclado, pero sí que al menos el 20% de la fibra virgen sea de plantaciones certificadas. No permite el uso de cloro ni de otros químicos.** Limita las emisiones, así como el consumo de agua y energía.



**Ecoetiqueta Europea:** El logo de la flor no obliga a contener papel reciclado, pero sí que **al menos un 10% de la fibra sea de plantaciones certificadas. No deja utilizar cloro.** Aunque limita las emisiones, no lo hace con el consumo de energía o agua. Este sello es auto declarativo y se lo ponen los propios productores

B. **Papel que en su proceso de fabricación solo utilice como materia prima madera procedente de gestión forestal sostenible.** Las certificaciones FSC y PEFC garantizan que las plantaciones se gestionan de forma responsable, de forma que se mantenga la biodiversidad de los bosques, su productividad, su capacidad de generación y vitalidad, para satisfacer las necesidades económicas, sociales y ecológicas actuales y futuras a escala local, nacional y global. Estas son sus etiquetas identificativas.



Sello **exclusivo de productos forestales** que **garantiza que la fibra virgen utilizada en el papel procede de bosques gestionados de forma sostenible** (no incluye por tanto papel reciclado). No impone requisito alguno en la fabricación del papel, pero es el más exigente en las condiciones ambientales impuestas a las explotaciones forestales. Este sello es otorgado por un organismo independiente.



Sello **similar al FSC**, pero impulsado por la propia industrial forestal y con criterios menos exigentes. Aquí también lo que se certifica es que se trata de papel de fibra virgen procedente de explotaciones gestionadas de forma correcta. Para la certificación forestal, las organizaciones ambientales recomiendan el sello FSC en lugar de este.

C. **Un paso más hacia la sostenibilidad** del papel es que las empresas productoras y distribuidoras de papel, cuenten con algún **sistema de gestión ambiental** (ISO 14001, EMAS), o **de responsabilidad social corporativa** (SA 8000, ISO 26000, ÉTICA, RS10 de AENOR, etc.)



Las **empresas certificadas con sistemas de gestión ambiental** tienen un control de su impacto ambiental, para lograr la mejora continua de su comportamiento ambiental: reducción de los consumos de agua y energía, control de las emisiones y vertidos de sustancias y partículas contaminantes, adecuada gestión de los residuos, etc..



Ejemplos de sellos de certificación ambiental


Las **empresas que posean una norma o certificación de responsabilidad social corporativa** (Comercio Justo, SA 8000, ISO 26000, ÉTICA, RS10 de AENOR y otras similares), se comprometen a mejorar la calidad de vida de sus empleados, las comunidades en las que operan y la sociedad en su conjunto, asegurando unas condiciones laborales dignas, igualdad entre mujeres y hombres, inserción sociolaboral de las personas en riesgo de exclusión, etc.




Ejemplos de sellos de certificación social

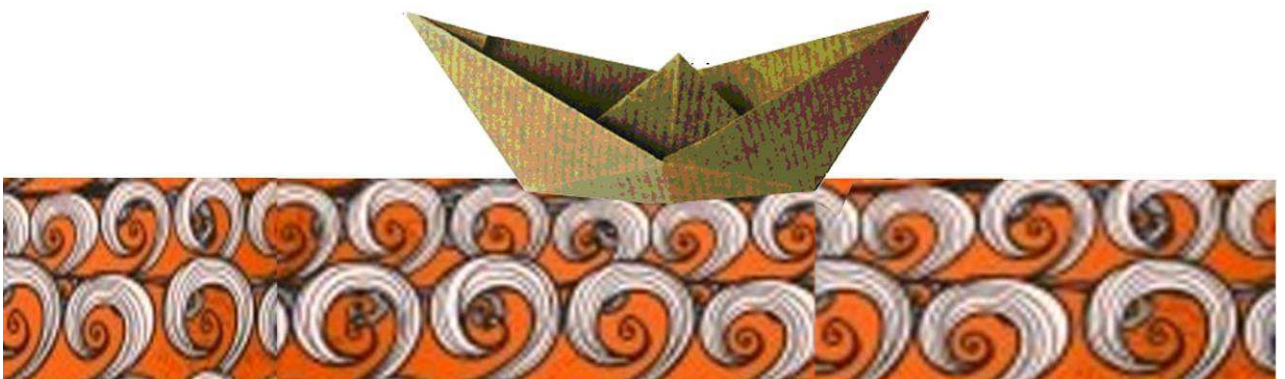


## Aquí tienes algunas alternativas de papel más sostenible que puedes encontrar en el mercado

 **Venus Green:** Papel de oficina DIN A4 y DIN A3 de 80 gramos, 100% reciclado y exento de cloro, que le ha sido otorgado el distintivo Ángel Azul y Etiqueta Ecológica Europea. Es apto para impresión a 2 caras en láser, inkjet, fax y fotocopiadoras de alto rendimiento. Este papel tiene también las siguientes ecoetiquetas: Ecolabel o Etiqueta Ecológica Europea, Ángel Azul, ISO 9001 e ISO 14001.

 **Maine gloss green y Satimat green (MS green):** Son papeles cuyo impacto medioambiental es muy reducido y están fabricados a partir de un 60% de fibras recicladas y de un 40% de fibras vírgenes, ambas certificadas FSC® MixSatimat.

- 📄 **Navigator:** Papeles con certificados de gestión sostenible de los bosques y con porcentaje de fibras recicladas.
- 📄 **Evercopy reciclado:** Papel 100% reciclado, blanqueado sin cloro. Ecoetiqueta Ángel Azul.
- 📄 **Triotec Unique:** Papel ecológico, con tecnología triotec que consiste en producir el papel con tres capas diferenciadas: una interna con papel reciclado y las dos externas con papel blanco totalmente libre de cloro.
- 📄 **COPADE:** Se participa de manera activa en la creación de la primera plantación de Comercio Justo y FSC, ya que el 3% del importe del papel se destina a este fin.



*!Embárcate con nosotros en este viaje hacia La Sostenibilidad!*

## Bibliografía y otras referencias de interés.-

- **Formación. Fabricación del papel.** [Torras Papel](#).
- **Fabricación papel convencional,** [Celupal, S.A. –Torras](#)
- **Fabricación papel convencional,** [Discovery](#)
- **Fabricación papel tissú con papel reciclado,** [PROTISA; El Día TV](#)
- **Guía práctica para la compra de papel.** [Aspapel](#)
- [Guía para compra de papel, Cantabria](#)
- **iCompras ecológicas!** [Manual sobre la contratación pública ecológica. Comisión Europea](#)
- **Compras Verdes.** [Compra y contratación pública verde en Aragón.](#)  
Gobierno de Aragón
- [Manual Práctico de Compra y Contratación Pública Sostenible. IHO-BE. 2009](#)
- [Manual Práctico de Compra y Contratación Pública Sostenible. IHO-BE. 2010](#)
- <http://blogs.elpais.com/eco-lab/2011/04/el-lio-de-sellos-ambientales-para-una-simple-hoja-de-papel.html>
- <http://www.monografias.com/trabajos34/contaminacion-papeleras/contaminacion-papeleras.shtml>